

TERR@CTIVA 2010

As infraestructuras do Transporte Terrestre

Concello / Arzúa
Comarca

Xosé Carlos Fernández Díaz

Arzúa 2 de Outubro 2010

Indice

Concello e Comarca de Arzúa

Rede de Estradas

Estatais, Autonómicas, Provinciais, Municipais

Plans e Obras

Posibilidades de comunicación Ferroviaria

Servicios de transporte público

TERR@CTIVA 2010

Concellos da comarca da
Arzúa

O Pino



Boimorto



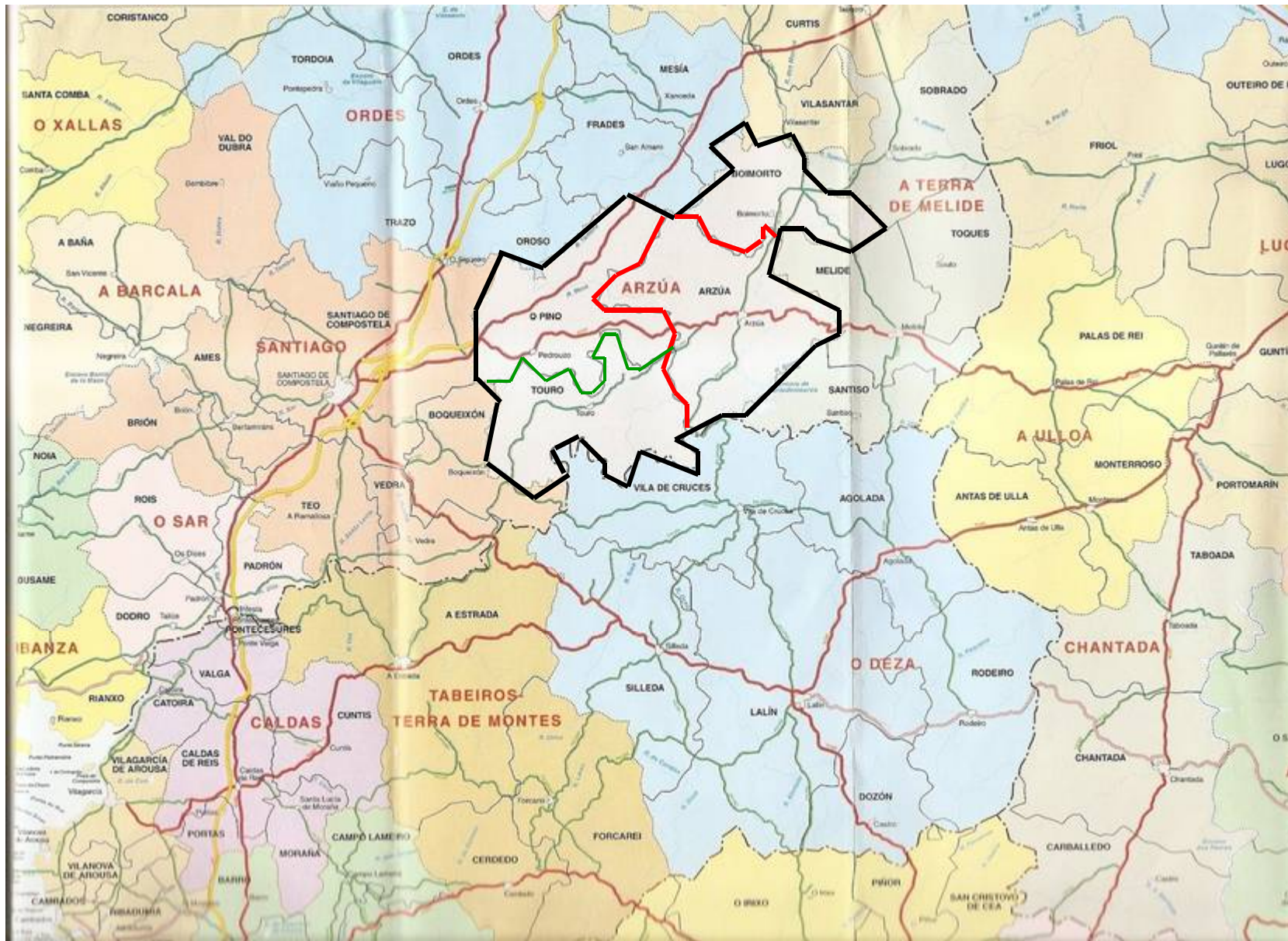
Arzua

Touro



TERR@CTIVA 2010

Mapa administrativo da Comarca de Arzúa



TERR@CTIVA 2010

Datos relevantes sobre
Concello e Comarca

	Concello	Comarca	Provincia	Galicia
Nº concellos (*)	1	4	94	315
Nº parroquias	22	67	934	3.666
Superficie (Km2)	155	484	7.953	29.590
Habitantes (1/01/09)	6.490	17.718	1.145.488	2.796.089
Densidad (Hab/Km2)	41,8	36,6	144	94,5

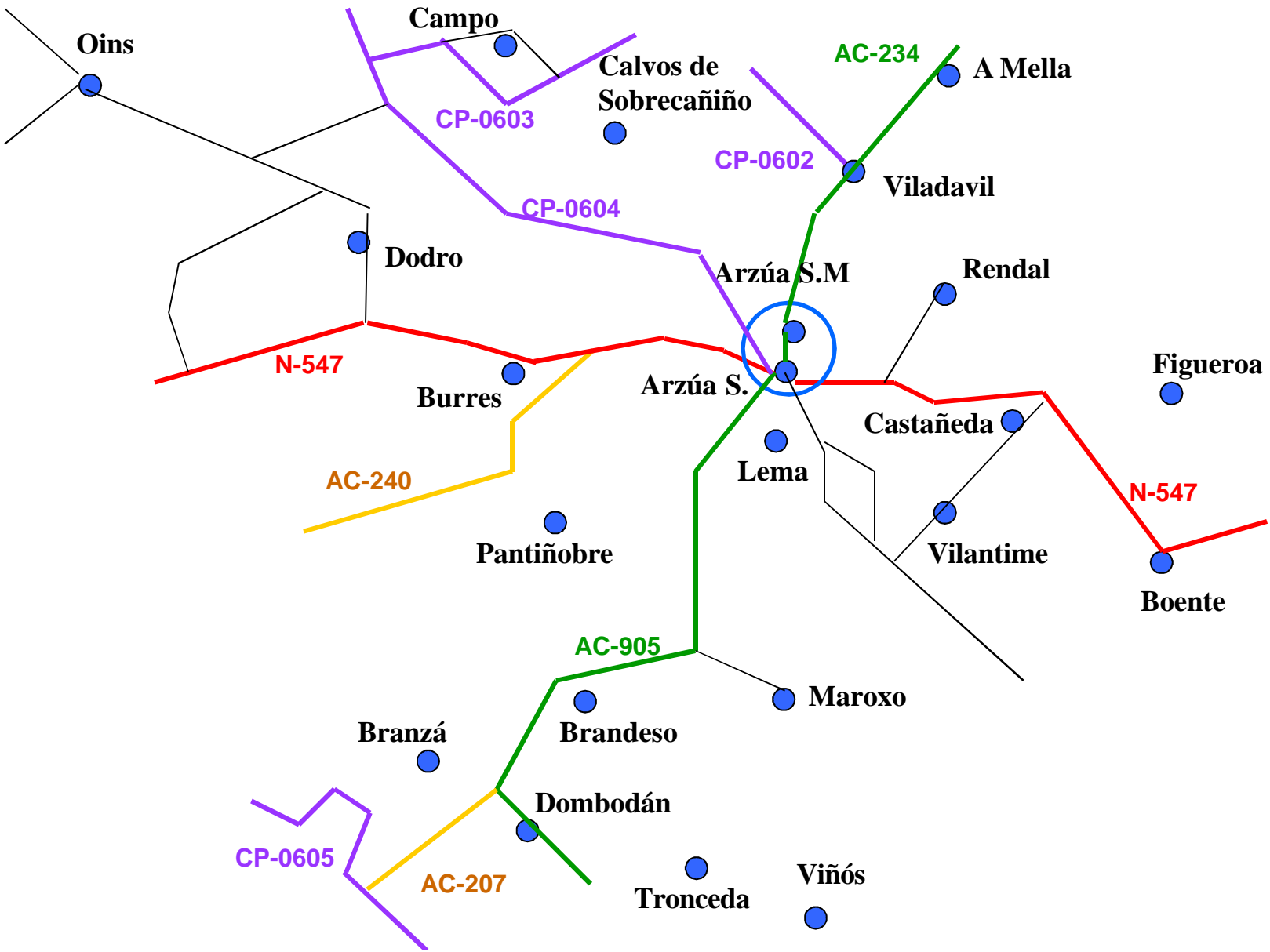
(*) Arzúa, Boimorto, O Pino, Touro

Estradas	Concello		Comarca		A Coruña	Galicia
	Estradas	Kms	Estradas	Kms	Kms	Kms
Estatais						
Nacionais	1	16,5	2	53,3	513	2.267
A-54 (proy.& constr.)	(1)	10,5	(1)	28		
Autonómicas	4	22,6	6	59,1	1.618	5.290
Provinciais	4	18	10	70,4	2.120	9.868
TOTAL	9	57,1	18	182,8	4.251	17.425
Municipais	?	?	?	?	25.011	61.756

? = Información no disponible

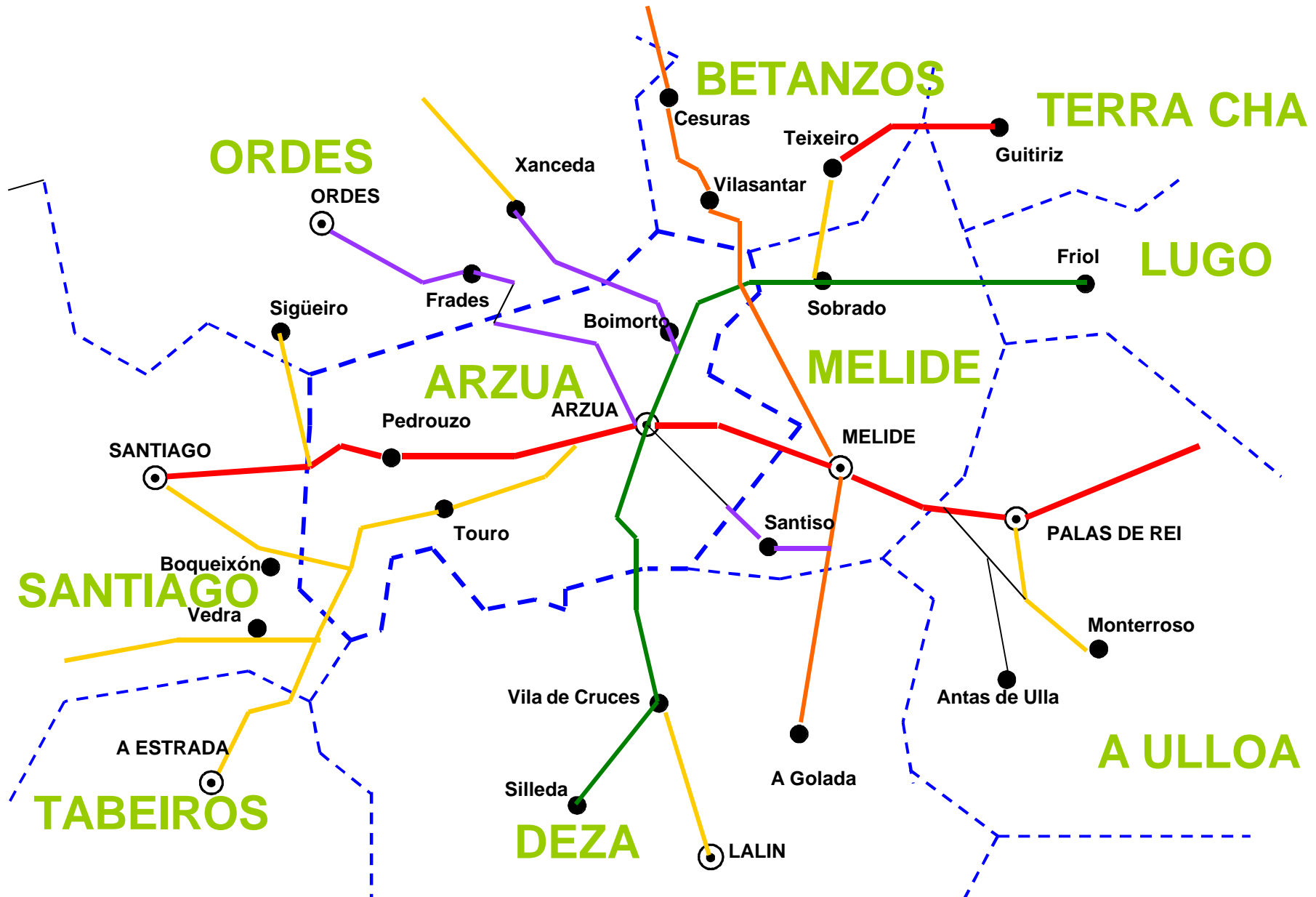
TERR@CTIVA 2010

Comunicación inter-parroquial Concello de ARZUA



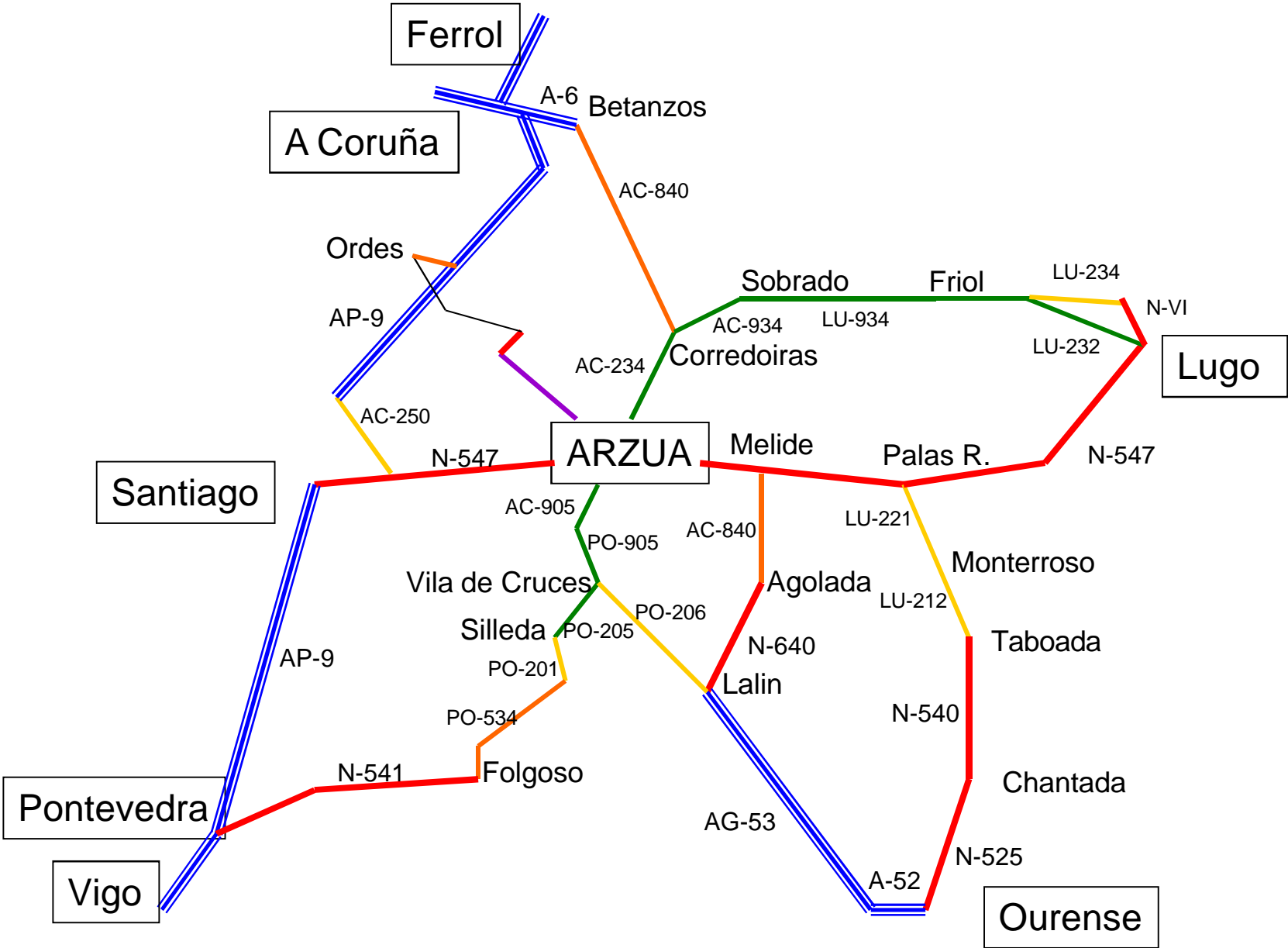
TERR@CTIVA 2010

Comunicación Inter-comarcal
Conexión cos concellos próximos



TERR@CTIVA 2010

Comunicación coas principais cidades de Galicia



Nivel Municipal

- > Falta Información: Página Web no describe el plano del Concello ni se pueden visualizar las parroquias.
Tampoco es posible consultar la relación de vías municipales (No las calles)
- > Parroquias aparentemente con dificultades en su comunicación:
Campos ,Calvos de Sobrecamiño, Figueroa, Pantiñobre, Branzá, Tronceda, Viñós (problemas derivados del alejamiento, falta de vías principales directas o de la calidad de su pavimento)
- > Conveniencia de un Plan Viario Municipal (mejora accesibilidad de parroquias)

Nivel Provincial

- > Unión Pastor – Frades y acceso a AP-9 en Marzoa
- > Conexión Santiso-Berredo (h/ A Golada)

Nivel Autonómico

- > Falta Estrada “Xanceda/Lanzá-Boimorto/Corredoiras”

Nivel Estatal

- > Finalizar Estudio Informativo, proyectos y construcción A-54
- > Mejoras localizadas en N-547
- > Travesía de Arzúa (2 Millones autorizados) -> Proximamente (Convenio Fomento/Concello)

Obras feitas polo Estado e a Comunidade desde 1983

Estado

Anos 1985 Transformación da estrada N-547 en características REDIA -> **53,3 Km**

Xunta de Galicia -

Plan de Estradas : Millora de trazados e firmes : **4 obras**

Año 1991	C- 540	Curtis–Corredoiras (hoxe AC-840)	9,9 Km
Año 1991	C- 540	Corredoiras-Melide (hoxe AC-840)	
Año 1996	AC-234	Corredoiras-Arzúa	12,2 Km
Año 2004	AC-905	Arzúa–Lim. Provincia (antiga CP 0601)	11 Km
		Total	<u>33,1 Km</u>

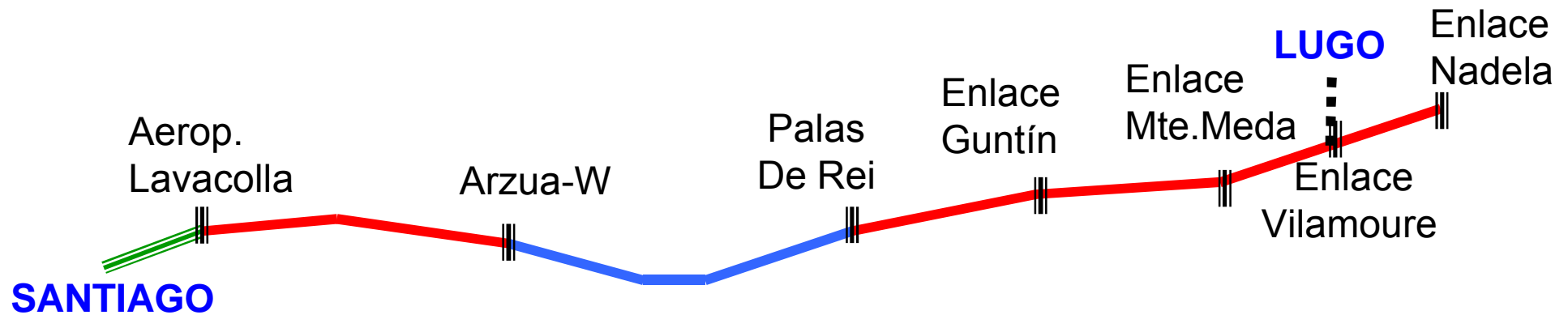
A Xunta de Galicia

Entre 1983 e Sep 2010, realizou 440 Obras de Millora de trazados e firmes é dicir, **unha media de 8,3 obras por Comarca.**

A lonxitude de estradas afectadas en toda Galicia foi de 2.860 Km é dicir, **unha media de 53,9 Km por Comarca.**

TERR@CTIVA 2010

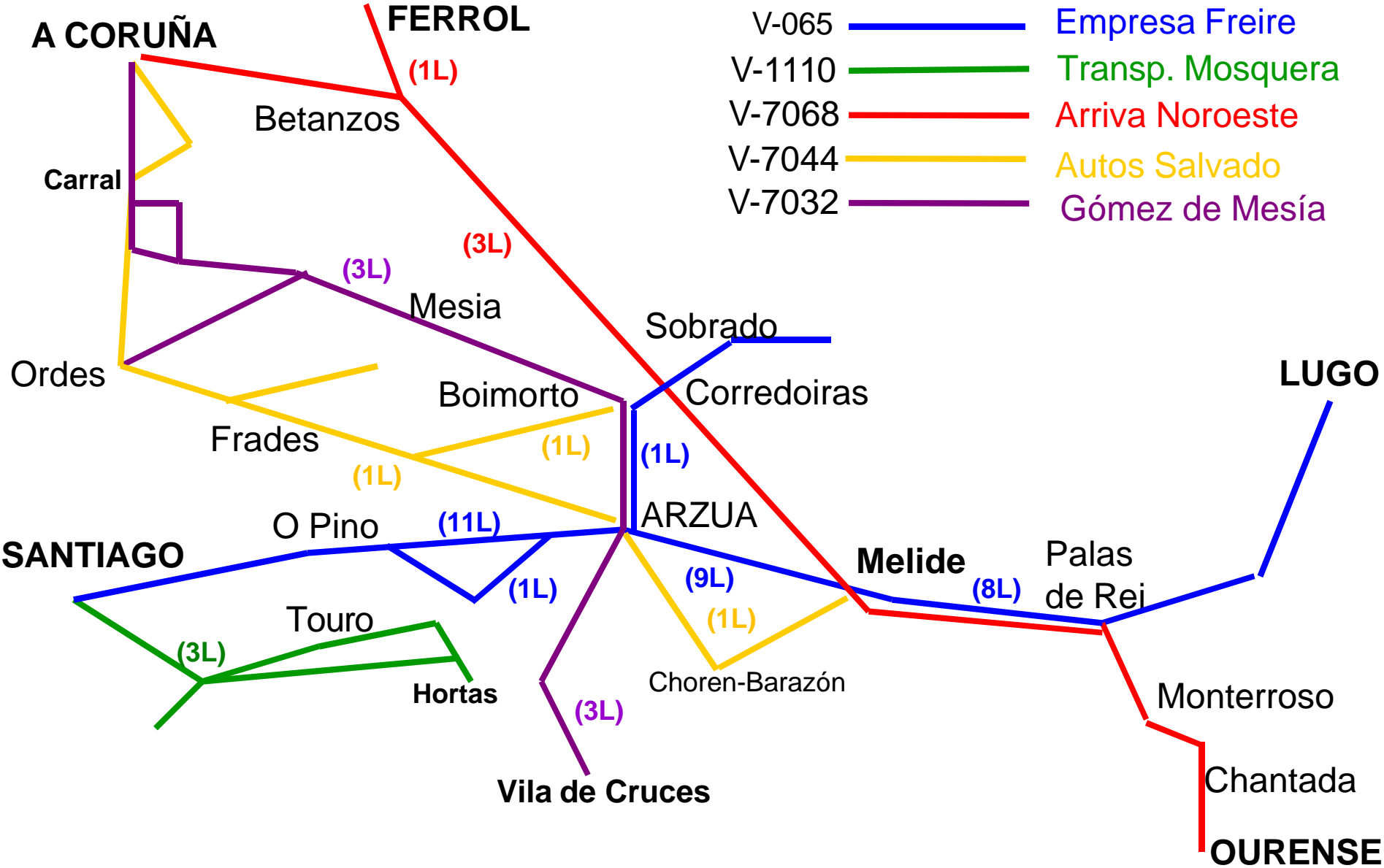
Obras en marcha **A-54**
Autovía "Aerop. Lavacolla - A-6"



							TOTAL
Lonx.	18,5	(28)	15,4	10,8	5,6	9,5	87,8
Coste	76,1	(212)	64,1	42,1	21,8	55,7	(471,8)
Adxud.	16/07/09	28/05/09 Estudio Informativo	8/01/10	08/04/09	19/03/2008	7/08/2008	
Plazo	39 m	Pendiente D.I.A.	26 m	41 m	22 m	41m	
Fin Previsto	16/01/13	Pendiente Proyecto	8/06/12	8/12/12	19/04/2010	7/05/2012	

TERR@CTIVA 2010

Rutas de Transporte de Viaxeiros por estrada



A Galicia interior precisa desenrolarse

Lugo é a única capital sin comunicación ferroviaria coa capital Santiago, nin co suroeste (Vigo/Pontevedra)

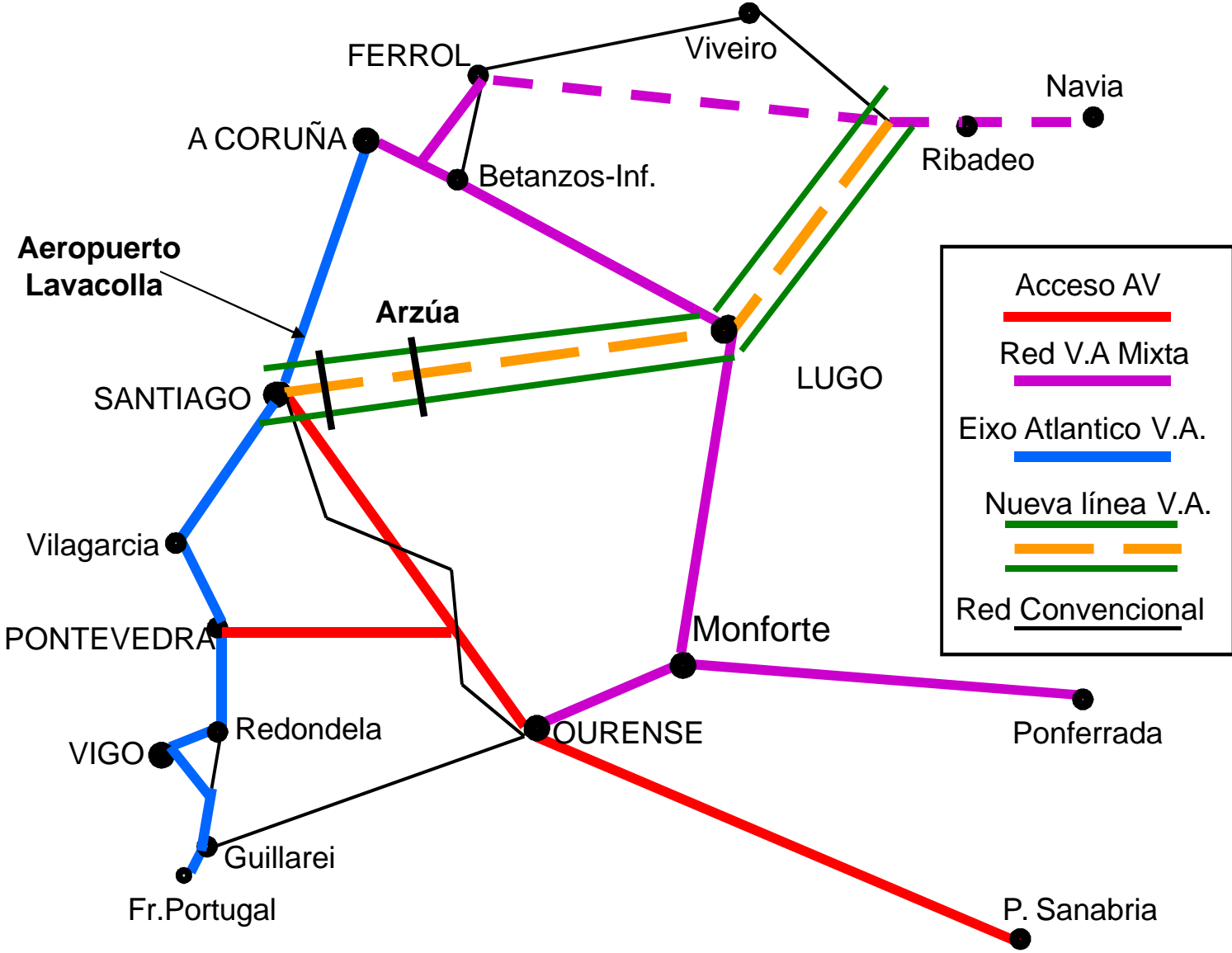
Lugo non téñ comunicación ferroviaria coa sua costa norte de As Mariñas

O Aeroporto de Lavacolla, central de Galicia, non conta con comunicación ferroviaria

Santiago – Lugo,
unha liña ferroviaria, pasando por Lavacolla
tamén pasaría por Arzua, Melide y Palas

TERR@CTIVA 2010

Comunicación ferroviaria
posibilidad de Arzúa



Agricultura y Ganadería

Censo Bovino en 2002 : 26.081
Explotaciones Agrarias en 1999: 4.671
Superficie explotaciones: Labradío+ pasto + forestal + no forestal = 36.591

Parque empresarial de Arzua

Situado a menos de 40 Km de Santiago de Compostela

**Parque empresarial desarrollado en dos fases,
la primera de 40.600 metros cuadrados y
la segunda de 58.000 metros cuadrados.**

**En total, tiene una superficie de 97.435 metros cuadrados,
de los que 32.405 metros cuadrados son de uso industrial,
32.000 metros cuadrados de uso comercial, y
el resto para zonas verdes y viales.**

**La superficie comercial e industrial se reparte en 35 parcelas,
cuya superficie mínima es de 582 metros cuadrados
existiendo la posibilidad de segregarlás y agruparlás.**

TERR@CTIVA 2010

Atractivos paisajísticos, monumentales,
culturales, gastronómicos...

Monumentos religiosos y civiles

Iglesias : Capela da Madanela (S.XIV) / Sta María de Arzúa (S.XVI)

Pazos : Arzúa: Brandeso, Sedor
Touro: Rosende, Andeade
O Pino: Bascuas

Camiño de Santiago

Recursos Naturales y paisajísticos:

Encoro de Portodemouros / Rio Ulla

Museo do queixo ¿¿ ??